

TO：EPSON 愛用者

FROM：EPSON 客服中心

主題敘述：雷射印表機 EPSONM200DN 如何使啟動程式不會出現在開機畫面中(WINDOWS 8 系統)

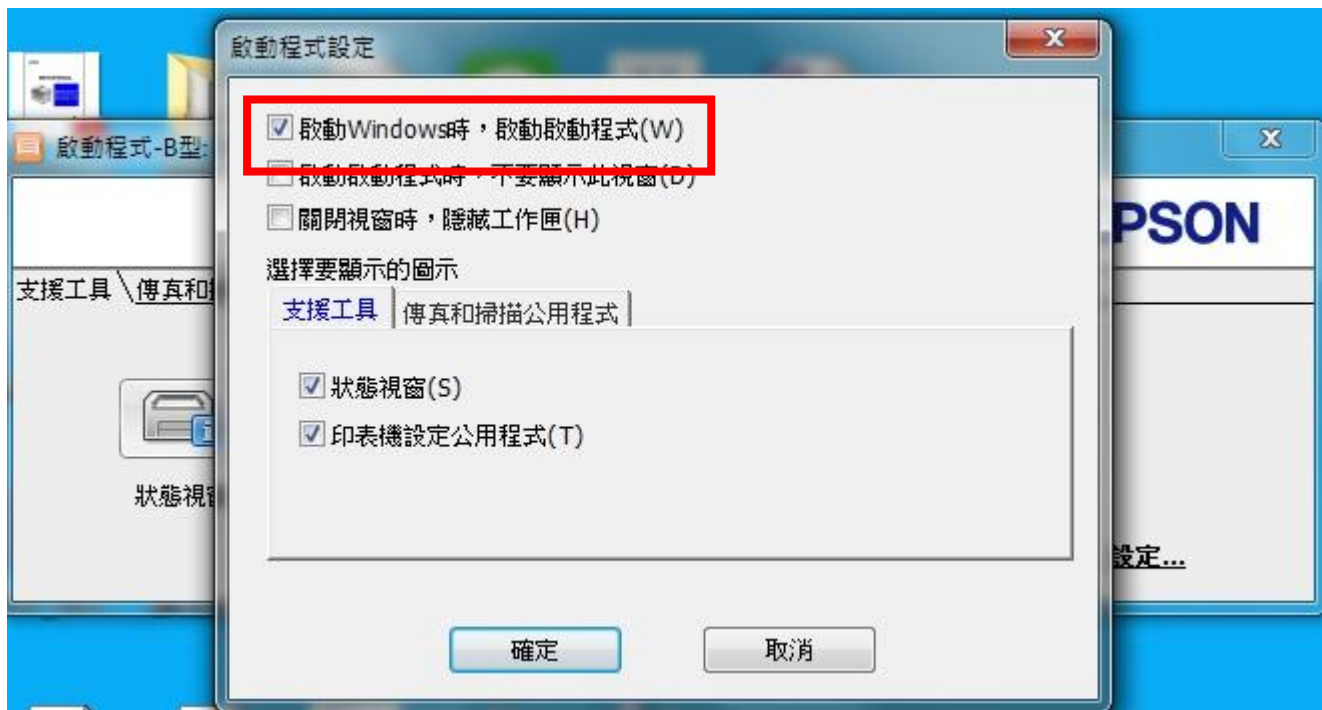
步驟 1、開啟「啟動程式」。

動態磚空白處按右鍵→右下角所有應用程式→EPSON 印表機軟體→EPSON AL- M200DN
→啟動程式。

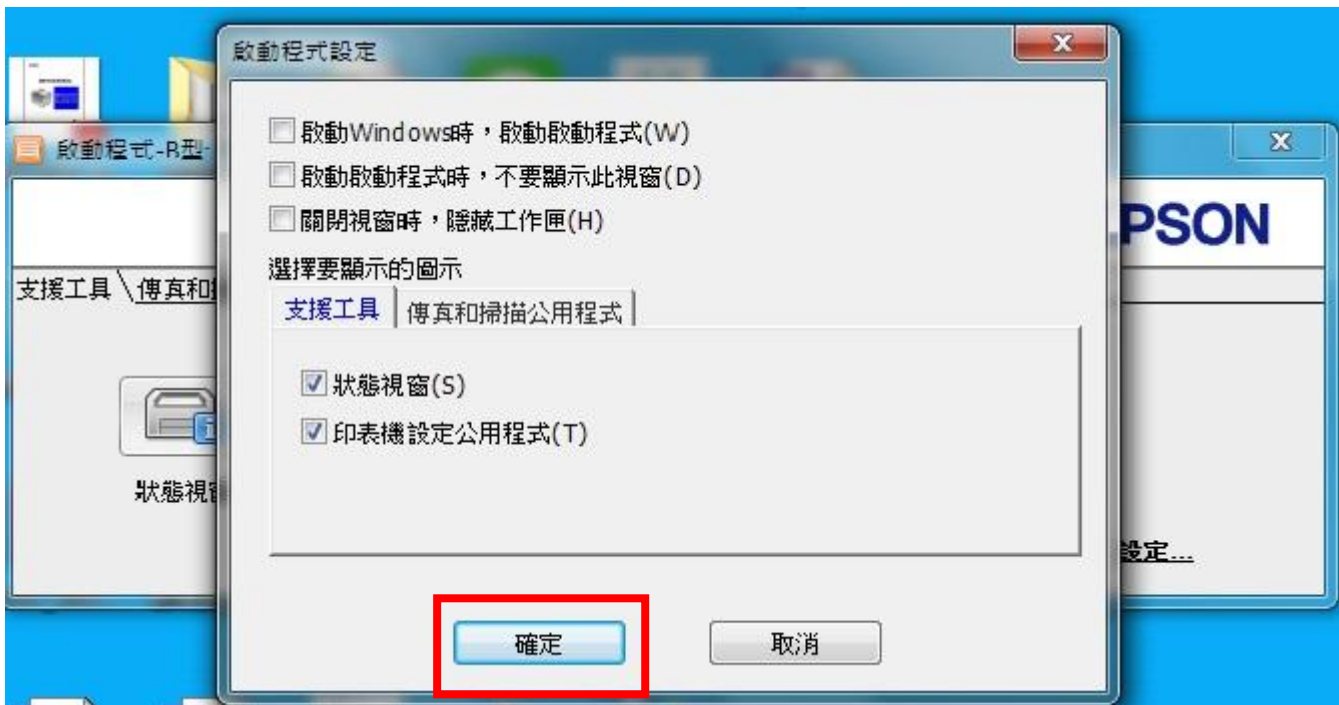
步驟 2、滑鼠游標移至「設定…」上。



步驟 3、取消勾選「啟動 Windows 時，啟動啟動程式」。



步驟 4、點選「確定」。



步驟 5、重新開機後就不會再出現「啟動程式」。